

IBM Cognos TM1

Возможности, объединяющие планирование и анализ отдельных специалистов, подразделения и все предприятие, для большей согласованности в принятии управленческих решений в рамках всей организации



Характеристики

- Клиентское рабочее место для создания планов и работы с ними
 - Современная среда для направляемого моделирования и развертывания в масштабе предприятия
 - Многофункциональный аналитический модуль для динамического планирования, прогнозирования и корректировки прогнозов
 - Распределенная архитектура для большего вовлечения сотрудников
 - Интеграция с многофункциональными средствами бизнес-аналитики и прогнозирования
 - Согласование финансовых и оперативных целей в едином взаимосвязанном решении с непревзойденной скоростью реагирования
 - Поддержка и развитие функциональными пользователями
-

Обзор

Многие департаменты финансов сворачивают поддержку стратегического планирования, управления производительностью и рисками, так как задачи управления и проверки данных отнимают слишком много времени. Они зависят от разрозненных, дорогих и полностью управляемых ИТ-персоналом систем (от электронных таблиц до решений ERP), которые не могут обеспечить уровень производительности и надежности данных, необходимый для аналитических операций по запросу.

IBM Cognos® TM1® обеспечивает кардинальное преобразование процессов планирования, бюджетирования и прогнозирования. Как решение для планирования, TM1 обеспечивает предоставление в режиме реального времени информации о требуемых ресурсах и/или финансовых результатах. Продукт поддерживает анализ сценариев для всех участников и упрощает процессы принятия решений на всех уровнях организации. Благодаря распределенной среде администрирования, Cognos TM1 позволяет делегировать ответственность за планирование на уровне отдельных подразделений, функций, географических областей — и при этом остается единой, защищенной средой планирования.

Благодаря тому, что все процессы планирования встроены в операционную деятельность компании, специалисты по планированию и анализу могут обнаружить скрытые возможности для бизнеса, повысить прибыль и эффективность управления капиталом. Cognos TM1 предоставляет рекомендации в области планирования, прогнозирования и анализа прибыли. Это обеспечивает проактивное управление финансовыми показателями компании.



Cognos TM1 — единственное решение для корпоративного планирования и анализа, поддерживающее следующие функции:

- Надежный анализ по запросу, планирование, прогнозирование и создание отчетов, а также целостное представление данных о производительности, включая прибыль.
- Разнообразные интерфейсы, в том числе Microsoft Excel, для стимулирования участия и поддержки различных рабочих стилей, персонализированного анализа и совместной работы.
- Управляемые процессы планирования, анализа и создания отчетов, удовлетворяющие требованиям отдельных пользователей, рабочих групп и предприятия в целом и принадлежащие финансовым и узким специалистам.
- Персонализированный интерфейс, объединяющий в себе функции анализа, планирования, создания отчетов и сводных панелей.
- Инновационная среда для направляемого моделирования, которая упрощает разработку и развертывание решений в области планирования, анализа и прогнозирования.
- Интеграция с IBM Cognos Business Intelligence для создания единой платформы управления производительностью, объединяющей данные из различных источников и приложений — для динамического планирования, анализа и создания отчетов.
- Возможность распределенного или централизованного развертывания для различных групп пользователей и операций.
- Поддержка более десяти проектных планов производительности Cognos — предварительно настроенных шаблонов, обеспечивающих быстрое преобразование важных процессов, при меньших затратах и рисках.

Все эти функции обеспечивают высокий уровень сотрудничества и адаптации. Аналитики могут разрабатывать модели и связывать их между собой для создания единой системы, а также развертывать эти модели для рабочих групп и пользователей на всех уровнях организации. Сотрудники отделов продаж, маркетинга и управления кадрами могут анализировать результаты планирования и просматривать альтернативные сценарии с помощью удобного графического интерфейса. Они могут обмениваться планами с помощью сводных панелей или отчетов,

а также запрашивать комментарии и проверку у других участников группы. Участники группы планирования также могут легко сочетать сложные функции анализа прибыли или прогнозного анализа.

Возможности и преимущества Cognos TM1

Cognos TM1 предоставляет следующие уникальные возможности:

- Платформа и решения обеспечивают комплексный оперативный анализ и планирование на уровне всего предприятия.
- Быстрая разработка гибких моделей, включая модели прибыли — без пакетной обработки.
- Направляемое развертывание для конечных пользователей.
- Возможность добавления приложений бизнес-аналитики, прогнозного анализа и анализа рисков, сводных панелей, протоколов результатов и отчетов, включая гроссбух, дебиторскую и кредиторскую задолженность.
- Анализ альтернативных прогнозов с немедленным отображением результатов в виде графиков, отчетов и сводных панелей.
- Контроль со стороны финансового подразделения, ответственность бизнес-пользователей за результаты своей работы, без постоянной поддержки ИТ-отдела.

IBM Cognos Insight: новый персонализированный интерфейс бизнес-аналитики

Новый интерфейс Cognos Insight, обеспечивающий доступ к функциям Cognos TM1, преобразует процессы планирования и анализа для отдельных участников, с поддержкой пользователей, не работающих с электронными таблицами. Специалист по планированию может расширить границы участия как по горизонтали, так и по вертикали, а также приостановить разработку теневых систем планирования, снижающих эффективность сотрудничества. Пользователям, знакомым с бизнес-операциями, доступны углубленные средства анализа причин, тенденций и параметров, а также разработки планов, более точно отражающих сложные динамические процессы организации и факторы, требующие особенного внимания при планировании.

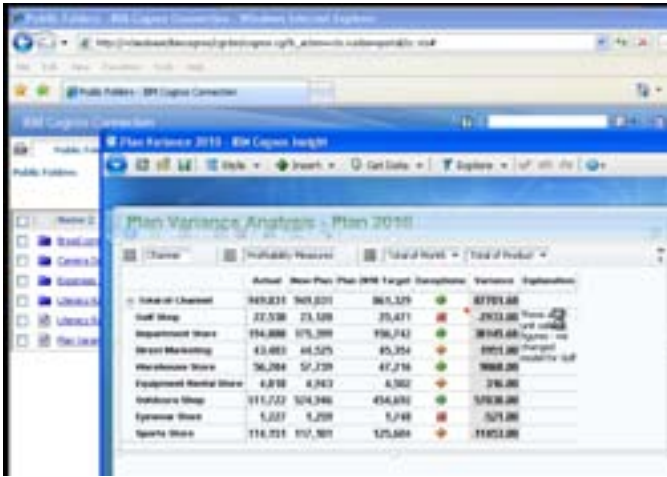


Рис. 1: Специалист по планированию добавляет комментарии в план, опубликованный в рабочей области Cognos Insight. План отображается на удобной сводной панели, на которой можно легко проверить данные на требуемом уровне детализации, проанализировать тенденции и сформулировать динамические показатели бизнеса.

Cognos Insight позволяет свободно изучать новые модели планов. Они могут переносить необходимые данные на рабочий стол — из управляемых или персональных источников, без обращения к ИТ-специалистам, создавать прототипы планов, содержащие персонализированные размерности и иерархии, а также выполнять анализ возможных сценариев. Кроме того, они могут проанализировать показатели прибыли предприятия, иерархии (например, семейства продуктов вплоть до отдельных артикулов или групп заказчиков) и влияние изменений в области ценообразования. Быстрые удобные процессы разработки и управления планами дополняются интуитивно понятными средствами просмотра, мгновенного пересчета показателей и улучшенной визуализации данных.

Для сотрудничества между группами организации с целью обмена идеями предусмотрены следующие возможности:

- Представление результатов анализа на настраиваемых сводных панелях Cognos Business Insight для дальнейшего распространения.
- Публикация материалов в виде отчета в Cognos Business Intelligence.
- Перенос плана в формате веб-приложения для ограниченного или общего доступа.

Cognos TM1 Performance Modeler — разработка и развертывание решения

Cognos TM1 Performance Modeler с улучшенной средой моделирования предоставляет специалисту по планированию полный комплект инструментов анализа и разработки моделей, а также планирования развертывания приложений — с чрезвычайно удобным интерфейсом. Cognos TM1 Performance Modeler упрощает разработку приложений на основе готовых рекомендаций, в частности:

- Планирование и прогнозирование на основе влияющих факторов с целью расширения участия финансистов в процессах управления производительностью на уровне предприятия.
- Обширное участие в процессе моделирования не ИТ пользователей.
- Средства частного, быстрого создания прототипов.
- Глубокое связывание моделей для решения широкого спектра задач в области планирования и анализа прибыли на уровне предприятия.

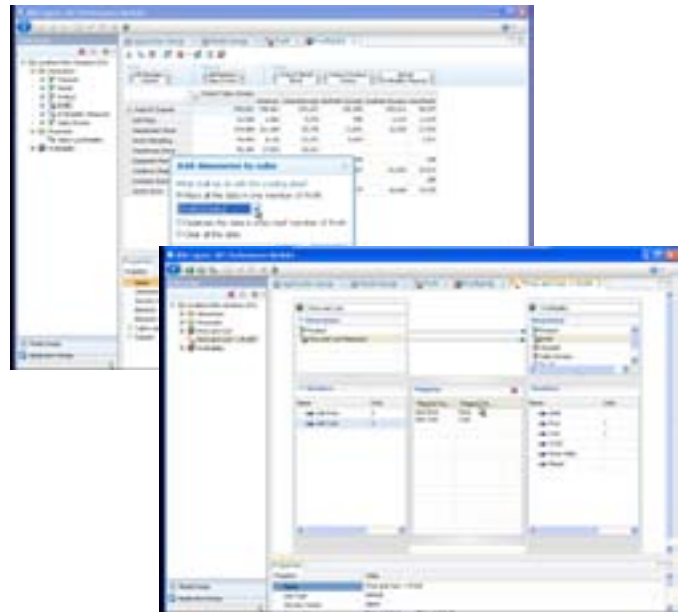


Рис. 2: Инновационная среда моделирования, предназначенная для быстрого, гибкого создания планов, позволяет легко добавлять размерности в кубы или связывать размерности между кубами или размерностями, что особенно важно для сложных моделей.

С помощью Cognos TM1 Performance Modeler специалисты в области финансов или бизнес-анализа могут разрабатывать решения для планирования и анализа, например план расходов, или использовать существующую модель из Cognos Insight. Разработка модели включает в себя:

- Определение новых размерностей, например единиц или цен для модели прибыли.
- Разработка кубов, в частности для планирования продаж или анализа прибыли заказчиков, с учетом требований бизнес-пользователей к планированию.
- Создание или изменение расчетов с помощью предварительно настроенных выражений.
- Эффективный импорт данных из нескольких источников, связывание их с моделью с помощью функций переноса.

С помощью удобного графического интерфейса аналитик может связывать приложения (или кубы), используя функцию переноса с помощью мыши, а также объединять инструменты управления финансовыми ресурсами с требуемыми эксплуатационными характеристиками.



Рис. 3: Направляемое моделирование поддерживает дополнительные схемы и сценарии для более глубокого анализа и более надежного планирования и прогнозирования.

Cognos TM1 Performance Modeler поддерживает следующие функции:

- Три панели для материалов, рабочей области и свойств.
- Полная поддержка функций переноса с помощью мыши и графического интерфейса.

- Закрепляемые редакторы.
- Простые вычисления размерностей в формате электронной таблицы.
- Графические связи для переноса данных между моделями и размерностями моделей.
- Автоматическое обновление редактора после внесения изменений.

Развертывание решения для планирования, анализа и подготовки отчетов

Кроме того, Cognos TM1 Performance Modeler поддерживает развертывание управляемых решений в области планирования, анализа и подготовки отчетов, которые удовлетворяют требованиям отдельных пользователей, рабочих групп и предприятия в целом.

Cognos TM1 Performance Modeler повышает степень участия пользователей и их ответственность за достижение поставленных целей. Специалисту по планированию доступны рекомендации по настройке потока операций, предпочитаемых представлений клиента и приложения, а также прав доступа.

Cognos TM1 Performance Modeler поддерживает разнообразные стили приложений и интерфейсы в таблицах Cognos Insight и Cognos TM1 Web.

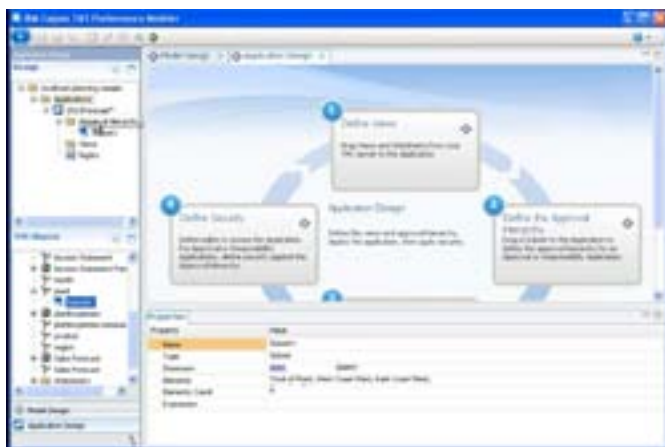


Рис. 4: Во время направляемого развертывания приложения планирования специалист по планированию или администратор добавляет подмножество в приложение планирования для создания иерархии утверждения.

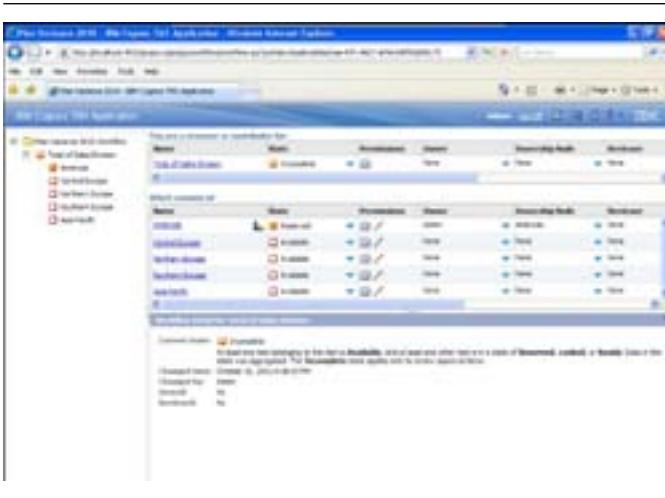


Рис. 5: Окно потока операций для планирования — один интерфейс для настройки параметров планирования.

Распределенная архитектура Cognos Analytic Server для лучшего масштабирования и интерактивности

В зависимости от требуемого уровня интерактивности Cognos Analytic Server позволяет выбрать централизованный или распределенный метод развертывания для операций планирования. Простой клиент — Cognos TM1 Web — поддерживает централизованное планирование. Распределенный процесс поддерживает более высокие уровни участия в планировании.

Высокопроизводительный модуль OLAP сервера Cognos Analytic Server обеспечивает анализ больших или сложных наборов данных по запросу — в оперативной памяти, для эффективной обработки запросов и вычислений в реальном времени. Пользователи могут анализировать часто меняющиеся данные, состоящие из миллионов элементов, например статей или транзакций. В частности, доступны следующие функции:

- Ежедневная или даже ежечасная проверка данных по продажам — для отдельных магазинов, брендов или торговых представителей.
- Анализ ежедневных показателей прибыли и ухода клиентов для тысяч и даже миллионов учетных записей.
- Отслеживание тенденций расходов в течение нескольких недель или месяцев.



Рис. 6: Для поддержки планирования Cognos TM1 предоставляет специалисту по планированию или администратору рекомендации по настройке потока операций, предпочитаемых представлений клиента и приложения, а также прав доступа.

64-разрядная технология OLAP сервера Cognos Analytic Server решает даже самые сложные, многомерные задачи анализа для масштабных операций, обеспечивая своевременный доступ к наборам данных независимо от их размера. Кроме того, пользователь может оперативно просматривать изменения и детально изучать контекстную информацию в системах транзакций, что повышает точность принимаемых решений.

Для быстрого доступа к ценной информации, хранящейся в приложениях обработки, в Cognos Analytic Server предусмотрены коннекторы данных, совместно используемые в IBM Cognos Business Intelligence для более эффективной загрузки разрозненных данных в модели. Кроме того, пользователь может создавать собственные процессы для автоматизации импорта данных, управления метаданными и прочих задач.

Веб-консоль операций Cognos TM1 обеспечивает упрощенный интерфейс управления серверами Cognos TM1 для выполнения ежедневных задач. Администратор может динамически отслеживать, сортировать и фильтровать операции на серверах Cognos TM1, включая потоки, выполняемые в разных экземплярах Cognos TM1. Консоль операций Cognos TM1 также поддерживает функцию проверки текущего состояния каждого сервера.

Технические характеристики

Операционные системы для сервера TM1

- AIX 5.3, 6.1, 7.1
- Red Hat Enterprise Linux AS 5 на платформе x86
- Solaris 10 (SPARC)
- Microsoft Windows 7, 7 SP1 (Professional & Ultimate)
- Microsoft Windows Server 2008 R2 Standard, 2008 Enterprise
- Microsoft Windows Vista SP2
- Microsoft Windows 2003 Server SP2 Standard Edition, 2003 Server SP2, 64-разрядный выпуск
- Microsoft Windows XP Professional SP3

Поддерживаемые версии Microsoft Excel:

- Microsoft Excel 2003, 2007, 2010

Базы данных/поддержка OLAP

- Microsoft SQL Server 2005 — Native, 2005 с DataDirect 5.3
- Microsoft SQL Server 2008, 2008 с DataDirect 5.3
- Microsoft Access 2003
- Oracle 9.2.0.1 с клиентом Oracle 9i (Oracle 9i, выпуск 2)
- Oracle 10g, выпуск 1 с клиентом Oracle 10g R1; 10g, выпуск 2 с клиентом Oracle 10g R2; 11g, выпуск 1; 11g, выпуск 2 — Windows/Linux/UNIX
- SAP BW 3.5, 3.5 (Unicode Instance)
- SAP NetWeaver 2004s BI, 7.0 EHP1
- Teradata V2R13.1
- Virtual View Manager 10.1

Интеграция инструментов бизнес-аналитики

- IBM Cognos Business Intelligence V10.1.1, 10.1 FP1, 8.4.1 FP4

Веб-браузеры

- Microsoft Internet Explorer 7, 8 или 9
- Mozilla Firefox 3.5, 3.6, 4 или 5

Серверы приложений

- IBM WebSphere 7.0
- Apache Tomcat 6.0.18

Веб-серверы

- IIS 6, 7, 7.5

Клиент Cognos Insight

Операционные системы (x86 & x64)

- Microsoft Windows 7,
- Microsoft Windows Vista SP2
- Microsoft Windows XP Professional SP3

Веб-браузеры

- Microsoft Internet Explorer 7, 8 или 9
- Mozilla Firefox 3.5, 3.6, 4 или 5



Возможности IBM Cognos TM1

Расширенные функции планирования, анализа и связанные процессы создания отчетов:

- **Персонализированный рабочий стол для анализа и планирования.** Компонент анализа, планирования и подготовки отчетов.
- **Инновационное моделирование.** Управляемое моделирование, разработка и развертывание приложений для планирования, анализа и прогнозирования.
- **Разнообразные интерфейсы.** Электронные таблицы, веб-консоль или Cognos Insight.
- **Высокая производительность анализа.** Запатентованная 64-разрядная технология OLAP в оперативной памяти для масштабирования и моделирования сценариев в реальном времени на уровне предприятия.
- **Безопасность.** Система безопасности на основе ролей с поддержкой нескольких учетных записей и типов учетных записей. Расширенные предопределенные варианты выбора позволяют выводить только необходимые части плана.
- **Формат Microsoft Excel для веб-интерфейса.** Все специалисты по планированию и заинтересованные стороны могут читать, записывать и выполнять анализ возможных вариантов, а также создавать отчеты в формате электронных таблиц Microsoft Excel непосредственно в Интернете.
- **Административные инструменты.** Средства управления производительностью сервера и роли доступа упрощают административные задачи.
- **Глобальная поддержка.** Полная поддержка Unicode позволяет использовать строки длиной более 255 символов. Также поддерживаются японский язык и упрощенное китайское письмо.
- **Связь с внешними приложениями.** Поддержка Cognos 10 в Cognos TM1 позволяет использовать привычные интерфейсы корпоративных приложений отчетности, оценки и прочих настольных программ.
- **Коннекторы.** Расширение инвестиций ERP благодаря инструменту взаимодействия с данными IBM Cognos, который легко подключается к хранилищам данных, таблицам Microsoft Excel, а также базам данных, совместимым с ODBC.
- **Проектные планы производительности Cognos.** Шаблоны для улучшения процессов планирования, оптимизации использования Cognos TM1, ускорения окупаемости инвестиций, снижения затрат и рисков.

Вывод

IBM Cognos TM1 — динамическое решение для совместной работы, удовлетворяющее всем требованиям к корпоративному планированию и анализу. Оно обеспечивает прозрачное представление планов и прогнозов по запросу, быстрое моделирование возможных сценариев и анализ прибыли. Кроме того, в сочетании с IBM Cognos Business Intelligence V10.1 данный продукт позволяет решать множество задач в области создания отчетов и оценки. Персонализированный интерфейс анализа и возможность централизованного или распределенного развертывания существенно расширяют участие пользователей в процессе планирования. Эта инновационная взаимосвязанная корпоративная система повышает ответственность в процессе принятия решений, выявляет скрытые возможности для бизнеса, помогает повысить прибыль и обеспечить эффективное управление капиталом.

О решениях IBM Business Analytics

Программное обеспечение IBM Business Analytics предоставляет практически значимые аналитические данные, необходимые для принятия эффективных решений и повышения показателей бизнеса. IBM предлагает всесторонний унифицированный портфель инструментов бизнес-аналитики, прогнозной и опережающей аналитики,

управления финансовыми показателями и стратегией, приложений для управления, снижения рисков и обеспечения соответствия требованиям, а также аналитических приложений.

С помощью ПО IBM можно анализировать тенденции, шаблоны и отклонения, сравнивать возможные сценарии, прогнозировать потенциальные угрозы и возможности, описывать основные риски и управлять ими, а также планировать и прогнозировать ресурсы. Благодаря этим широким аналитическим функциям клиенты из разных стран мира смогут лучше понимать и прогнозировать коммерческие результаты, а также управлять ими.

Дополнительная информация

Дополнительную информацию о программном обеспечении IBM Cognos TM1 можно получить на веб-страницах: ibm.com/software/ru/analytics/
ibm.com/software/ru/analytics/whats-new/index.html
ibm.com/software/products/ru/ru/cognostm1

По вопросам относительно программного обеспечения IBM можно обратиться по телефону +7 (495) 258 6465 или по адресу: IBMCEMAS@nl.ibm.com.



© Copyright IBM Corporation, 2011 г.

IBM Восточная Европа/Азия
123317, Россия, Москва
Пресненская наб., 10
Тел.: +7 (495) 775-8800
Факс: +7 (495) 258-6468

Произведено в США, январь 2012

IBM, логотип IBM, ibm.com являются товарными знаками International Business Machines Corporation в США и (или) других странах. Если эти и другие названия товарных знаков IBM при первом упоминании в данном документе отмечены символом товарного знака (® или ТМ), это означает, что на момент публикации данные наименования являются товарными знаками, права на которые принадлежат IBM в силу регистрации или в соответствии с нормами общего права в США. Такие товарные знаки также могут быть зарегистрированы или принадлежать IBM на основании общего права в других странах. Другие названия продуктов, компаний или услуг могут быть товарными знаками или знаками обслуживания соответствующих компаний. Действительный в настоящее время список товарных знаков IBM приведен в разделе «Copyright and trademark information» (Информация об авторских правах и товарных знаках) по адресу: www.ibm.com/legal/copytrade.shtml.

Microsoft, Windows и Windows NT являются товарными знаками Microsoft Corporation в США и (или) других странах.

Linux является зарегистрированным товарным знаком Линуса Торвальдса в США и (или) других странах.

Сведения, приведенные в настоящем документе, актуальны на момент его публикации и могут быть изменены IBM в любой момент.

Перечень доступных предложений IBM зависит от региона. ИНФОРМАЦИЯ, ПРЕДСТАВЛЕННАЯ В НАСТОЯЩЕМ ДОКУМЕНТЕ, ПРЕДОСТАВЛЯЕТСЯ «КАК ЕСТЬ», БЕЗ КАКИХ-ЛИБО ЯВНЫХ ИЛИ ПОДРАЗУМЕВАЕМЫХ ГАРАНТИЙ, В ТОМ ЧИСЛЕ ГАРАНТИЙ КОММЕРЧЕСКОЙ ЦЕННОСТИ, ПРИГОДНОСТИ ДЛЯ КАКОЙ-ЛИБО ЦЕЛИ И НЕНАРУШЕНИЯ ПРАВ. Продукты IBM предоставляются с гарантией в соответствии с положениями и условиями соответствующих соглашений.



Подлежит повторной переработке